

Soluções para apoio à fiscalização de produtos e informação para consumidores

1 O fiscal usa leitor, podendo fiscalizar dezenas de produtos de uma só vez.*

2 Aplicativo consulta um sistema e traz os dados sobre o produto.

3 O chip funciona sem bateria e pode ser lido por equipamentos adequados a uma distância de até 12 metros, ou por celulares com dispositivos de leitura RFID.

O chip de identificação eletrônica de produtos CEITEC é produzido segundo o padrão internacional GS1 EPC Global.

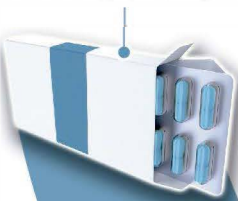
Caso seja retirado, o chip para de funcionar, indicando que o mesmo foi violado.

Autenticidade de documentos

Os dados impressos no selo e as informações incorporadas no chip podem ser usados para ajudar a verificar se o documento é ou não autêntico.

Rastreabilidade de produtos

O chip pode auxiliar a verificar a autenticidade, lote e validade de produtos perecíveis como remédios, por exemplo.



Controle de itens retornáveis

Quando o item é retornado, é possível com a ajuda do chip, identificar o produto e ter acesso aos seus dados, verificando sua autenticidade, validade, capacidade, e inspeções realizadas. Com isso os procedimentos adequados serão seguidos, trazendo maior segurança para os processos industriais e para os futuros consumidores.



Produtos controlados

Embutir um chip dentro de uma arma, colete ou outro produto controlado, facilita o rastreamento da origem do mesmo, inibindo o furto e tornando mais ágil a fiscalização.



Controle da temperatura

O histórico da variação de temperatura do produto (bebidas, carnes, etc) armazenado no chip pode ser usado para verificar se o produto se manteve na faixa de temperatura desejada.



Garantia de produto legal

Um chip incorporado ao produto pode indicar que sua origem é legal, facilitando o trabalho dos fiscais que combatem o contrabando e a falsificação e dando maior segurança aos consumidores.



Selos de conformidade de produtos

Os dados impressos no selo e as informações incorporadas no chip podem ser usados para obter informações tais como: conformidade do produto, prazo de validade, condições de utilização e faixa etária recomendada.



INFOGRAFICO FABRIO WISNIOW ESTUDIO

* Imagem meramente ilustrativa, existem outros modelos de leitores e dispositivos de consulta.